



L

La dentelle torchon (vol. 2)

Martine Piveteau

Patrimoine de la dentelle

Collection dirigée par Mick Fourscot

L'Inédite

La dentelle torchon (vol. 2)

Martine Piveteau

Sommaire

Avant-greps	5	Inbrications - napperon carré	52
Les points de base	6	Alvéoles - bordure napperon carré ou rectangle	56
Croix de Saint André - napperon carré	20	Écossais - bordure d'un napperon carré ou rectangle ..	60
Nœuds - napperon hexagonal	24	Moulin à vent	64
Camino - napperon carré	28	Passé-vent - bordure d'un napperon carré ou rectangle	68
Champêtre - napperon rectangulaire	32	Ellet de miroir - napperon carré ou rectangle	72
Manège - napperon ovale	36	Cible - napperon hexagonal	76
Valse - napperon rond	40	Ruste - napperon carré	80
Trèfles à 4 feuilles - bordure d'un napperon rond	44	Découpages - napperon rectangulaire	84
Pyramides - napperon rectangulaire	48	Jeunesse - napperon carré	88



Saint-André

Point rapporté carré
Dimensions : 20 cm de côté

Matériaux

- Carrés à carnis amovibles
- 112 brins
- 802 coton égyptien blanc
- 4 cordons ou 502 le Backers blanc
- Épingles fines
- Crochet 0,90
- Ciseaux

Points utilisés

- Mail
- Fond tricot
- Passage de cordonnet tricot en rose
- Point en 102 point en diagonale
- Fond à la rose
- Point fin

Réalisation

- Reporter deux fois le dessin inscrit dans les limites de tissu XX.
- Installer le patron sur le métier.
- Commencer et fin la dentelle sur la ligne A-K.
- Répartir les brins comme indiqué sur le schéma A.
- Travailler la dentelle en suivant le tracé.
- Réaliser les différents points proposés.
- Terminer par crochetage.

Difficultés

- Faire la dentelle en tournant autour de point A.
- Entourer le bord inférieur selon le schéma B.

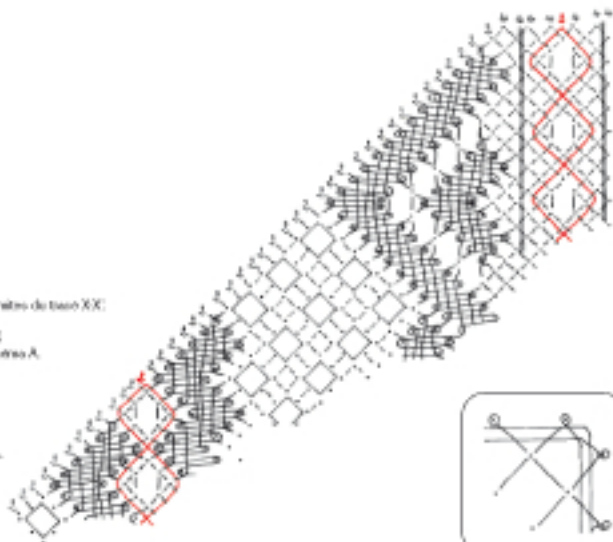
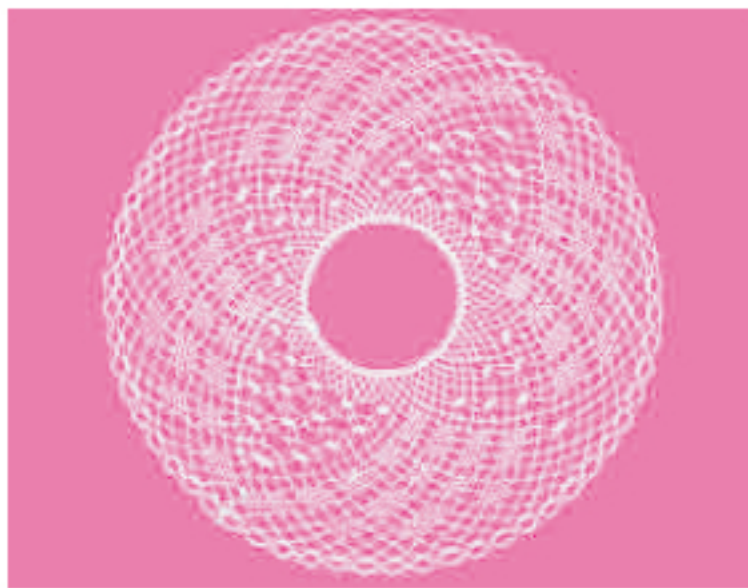


Schéma A

Schéma B



Vaise

Tabouret rond de 70 cm de diamètre

Hauteur de la dentelle : 6,5 cm

Fournitures

- Ciseaux à bouts amovibles
- 04 fuseaux
- 002 les Boeckers blanc
- Épingles fines
- Crochet 0,90
- Ciseaux

Points utilisés

- Grille
- Fond tordus
- Gain d'orge

Réalisation

- Reporter le dessin.
- Installer le patron sur le métier.
- Commencer et finir la dentelle sur la ligne A-C.
- Réguler les fuseaux comme indiqué sur le schéma A.
- Travailler la dentelle en suivant le tracé.
- Réaliser les différents points proposés.
- Terminer par un crocheting.

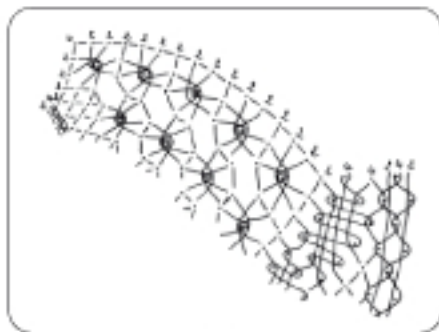
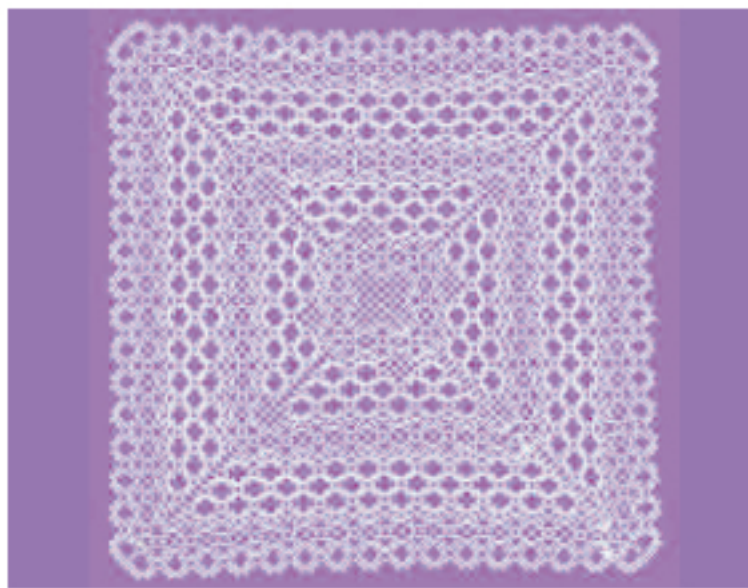


Schéma A

Imbrications



Imbrications

Petit ruyseau carré
Dimensions: 19 cm de côté

Matériaux

- Carrés à joints amovibles
- 100 brisures
- D02 color (papier blanc)
- Épingles fines
- Crochet 0,50
- Ciseaux

Points utiles

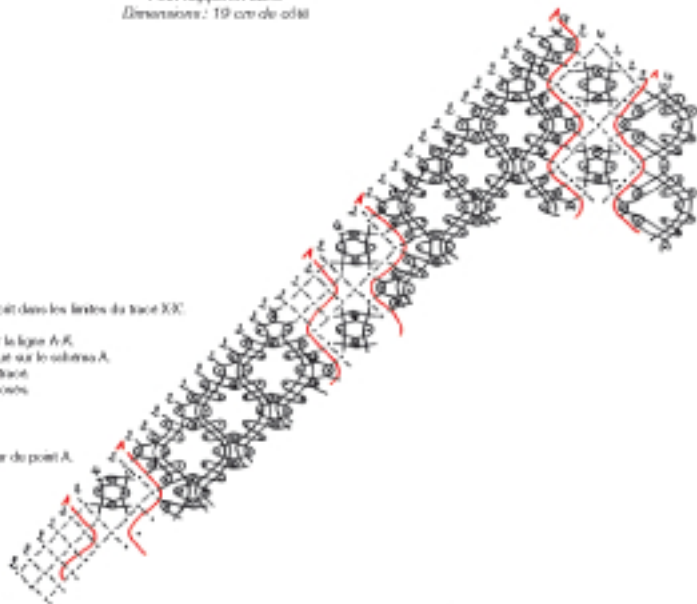
- Mail
- Fond tordus
- Passage de cardenet
- Fond rastaie

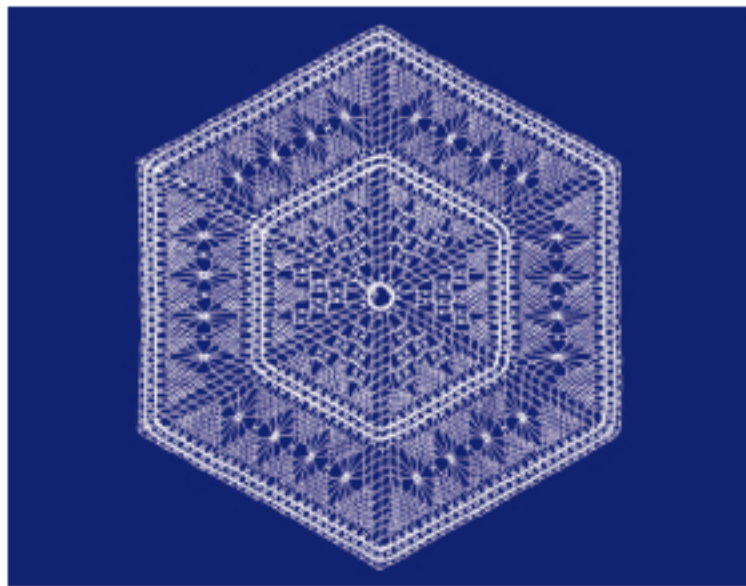
Réalisation

- Reporter quatre fois le dessin inscrit dans les limites du tracé XX.
- Installer le patron sur le métier.
- Commencer et faire la dentelle sur la ligne A-K.
- Reporter les fuseaux comme indiqué sur le schéma A.
- Travailler la dentelle en suivant le tracé.
- Réaliser les différents points proposés.
- Terminer par crochetage.

Difficultés

- Faire la dentelle en tournant autour de point A.





Cible

Point caperon hexagonal

Matériaux

- Carreau à carnis amovible
- 74 krossen
- D02 carton alu-piercé blanc
- Crochet D,80
- Casson

Points utiles

- Mail
- Grille
- Croisement de fil en étain
- Fond tacheau
- Fond rastaige

Réalisation

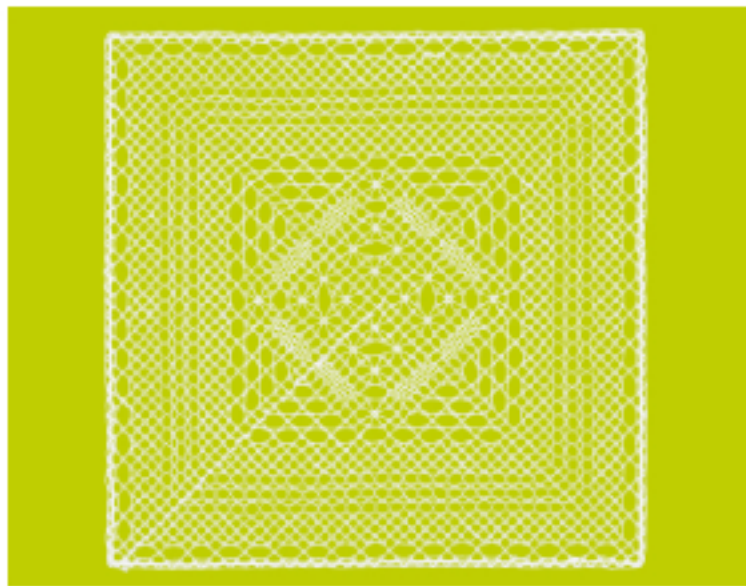
- Installer le patron sur le carton.
- Commencer et terminer la destelle sur le ligne A-X.
- Installer les krossen comme indiqué sur le schéma A.
- Faire la destelle en suivant ce schéma.
- Réaliser les différents points.
- Terminer par un crochetage.

Difficultés

- Suivre en X-X' la ligne de crochetage.



Schéma A



Jeunesse

Napperon carré de 16,5 cm

Matériaux

- Carré à coins amovibles
- 80 leçons
- 4x12 lin Bookers Maxi
- Crochet 0,80
- Ciseaux

Point utilisé

- Mail
- Orle
- Fond lèche
- Fond à la rose
- Crochet en étoile
- Point lèche n° 3 (schéma B)

Réalisation

- Reporter deux fois le dessin inscrit dans les limites du tracé XX.
- Installer le patron sur le métier.
- Commencer et terminer la dentelle sur la ligne A-C.
- Répartir les faisceaux comme indiqué sur le schéma A.
- Travailler la dentelle en suivant le tracé.
- Réaliser les différents points proposés.

Détails

- Faire la dentelle en tournant autour du point A.
- Travailler le point lèche n° 3 en 1/2 passe comme indiqué sur le schéma B.
- Entourer le bord extérieur selon le schéma C.

