



[frag]ments
de broderie

broderie suisse un autre regard

BRIGITTE RAINGLET



[frag]ments
de broderie

broderie suisse un autre regard

BRIGITTE RAINLET

[sommaire]

- 2 **AVANT-PROPOS**
- 4 **ASTUCES ET TECHNIQUES**

MODÈLES

- 6 Houee pour cahier
- 10 Abat-jour étoilé
- 14 Coussin cœur
- 18 Père Noël
- 22 Sapin étoilé
- 28 Sac girly
- 32 Sac noir et eepadrilles
- 38 Cabine de plage
- 44 Plaid fleuri
- 48 Housse de coussin carré
- 52 Sac eepadriile orange
- 56 Tapis de table
- 60 Brise-bise
- 64 Sac tricot
- 68 Courtepointe céleste



[housse pour cahier]

MATÉRIEL NÉCESSAIRE

- 50 x 30 cm de vichy orange
- Coton perlé n° 8 DMC : écarlate, gris et orange



Mon cahier
de broderie

RÉALISATION

Avant de commencer, mesurer votre cahier et adapter en fonction la dimension de votre tissu en vichy.

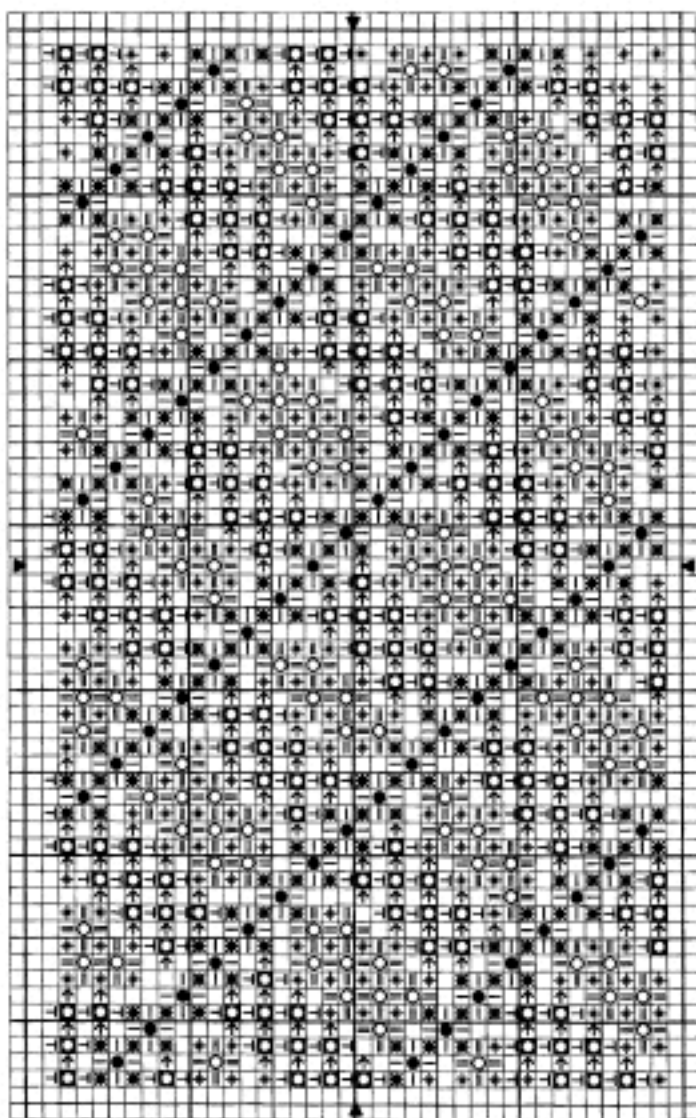
Vous pouvez comme pour le modèle proposé, prévoir une fenêtre et dans ce cas, réaliser son tracé avant de broder.

Compter 1 cm d'ourlet de chaque côté et 6 cm sur la hauteur pour chaque rabat.

Broder le tissu vichy suivant la grille proposée.

La broderie terminée, ourler les bords de votre ouvrage et coudre les rabats.



**points**

- 3^{es} point de coulonne
- 3^{es} point de coulonne
- 3^{es} point de coulonne
- 3^{es} point de coulonne
- ⊗ point étoilé sur carré blanc
- coulonne autour du carré orange

couleurs

- gris
- gris
- orange
- orange
- gris
- orange

points

- ⊕ 3^{es} point de coulonne
- coulonne autour du carré blanc
- ⊕ 3^{es} point de coulonne
- coulonne autour du carré orange
- ⊗ point étoilé sur carré blanc

couleurs

- écru
- écru
- écru
- gris
- orange



[abat-jour étoilé]

MATÉRIEL NÉCESSAIRE

- 25 x 35 cm de toile à carreaux
étamine de coton gris perle Zweigart
- Coton perlé n° 8 DMC : blanc, noir,
2 nuances de gris (414 et 415)
- 50 cm de galon étoile gris/argent
- 1 carcasse d'applique
- Polyphane et aimants
- Perles et étoiles blanches
et argentées



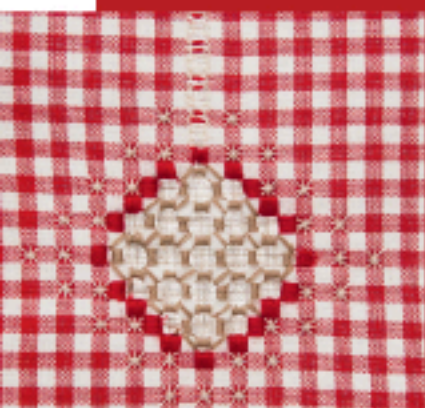


[père Noël]

MATÉRIEL NÉCESSAIRE

- 30 x 70 cm de velours rouge
- 1 m de mèche coton
- Sequins dorés et blancs
- 85 cm de ruban impression cadeaux
- Coton perlé n° 8 DMC : rouge, beige et blanc
- Rembourrage





[brise-bise]

Pour une ambiance chalet...

MATÉRIEL NÉCESSAIRE

- 40 x 45 cm de toile à carreaux rouges en étamine de coton Zweigart (permet de réaliser le motif ajouré)
- Coton perlé n° 8 DMC : écreu, rouge et beige
- 3 boutons edelweiss
- Brise bise en lin de 72 x 45 cm
- 45 cm de dentelle écreue

